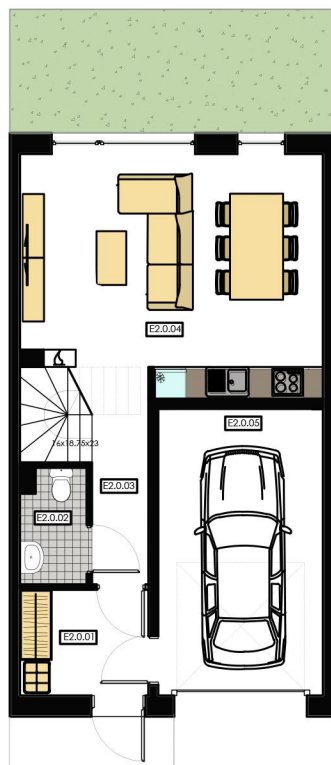


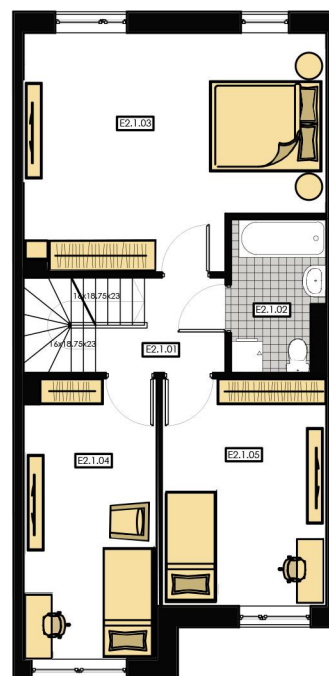
PARTER

E2.0.01	WIATROŁĄP	4,68m ²
E2.0.02	ŁAZIENKA	2,52m ²
E2.0.03	HALL	5,38m ²
E2.0.04	P.DZIENNY/ANEKS KUCHENNY	24,36m ²
E2.0.04	GARAŻ	16,49m ²
		53,43m ²



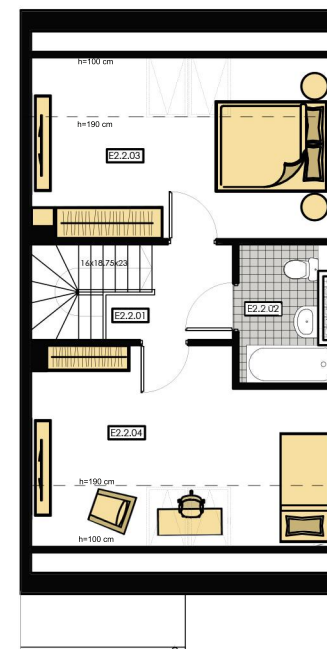
1 PIĘTRO

E2.1.01	HALL	5,50m ²
E2.1.02	ŁAZIENKA	4,69m ²
E2.1.03	SYPIALNIA	23,26m ²
E2.1.04	SYPIALNIA	12,81m ²
E2.1.05	SYPIALNIA	12,86m ²
		59,12m ²



PODDASZE

E2.2.01	HALL	5,30m ²
E2.2.02	ŁAZIENKA	4,16m ²
E2.2.03	SYPIALNIA (pow. podłogi 19,44 m2)	13,07m ²
E2.2.04	SYPIALNIA (pow. podłogi 19,99m2)	13,62m ²
	Skosy na poddaszu zaczynają się od h=100 cm	36,15m ²



DOM	E2
KONDYGNACJE	3
POWIERZCHNIA UŻYTKOWA	148,70m ²
POWIERZCHNIA PODŁOGI	161,44m ²
POWIERZCHNIA OGRODU	42 m ²



Osiedle Borowiecka

tel.: 508 008 250

sprzedaż@neovilla.pl